

JAAROVERZICHT RAV HAAGLANDEN

2021

Inwonersaantal
1.122.240

Oppervlakte regio (km2)
405



PRESTATIES OP REGIONAAL NIVEAU

Aantal ritten (alle urgenties)
97.955

49.532 ritten met A1-urgentie
25.741 ritten met A2-urgentie
22.682 ritten met B-urgentie (gepland vervoer; B1 en B2)

Meldingen via 112 ontvangen
60.441

A1-inzetten binnen 17:13 minuten ter plaatse
* In 2020 was dit binnen 17:10 minuten

Gemiddelde duur aanname en uitgifte meldkamer (A1): 00:02:42 uur
* In 2020 was dit 00:02:37

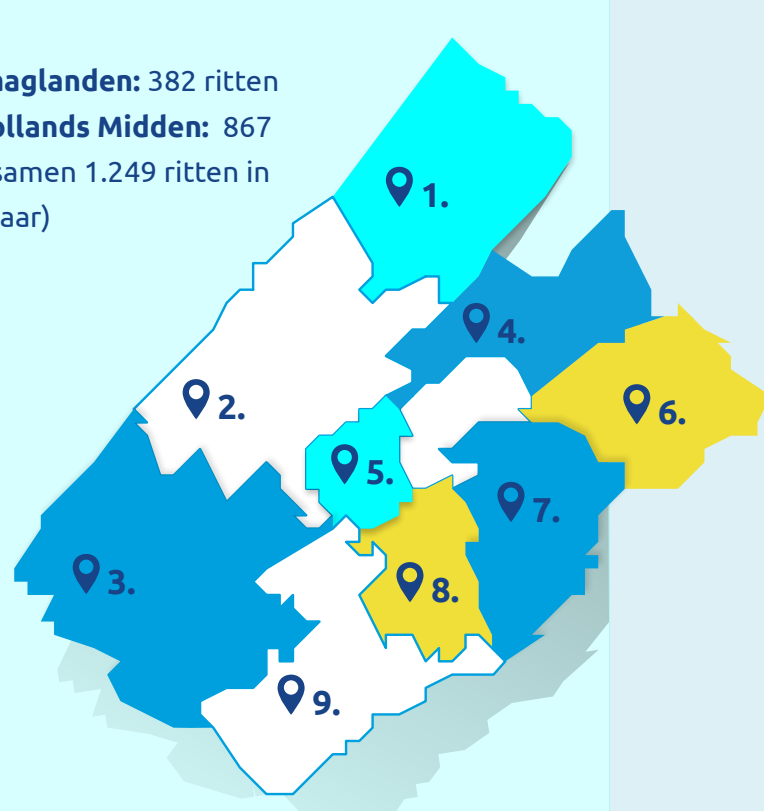
Gemiddelde uitruktijd ambulance (A1): 00:00:56 uur
* In 2020 was dit 00:00:56 uur

Gemiddelde aanrijtijd ambulance (A1): 00:06:54 uur
* In 2020 was dit 00:06:57 uur

PRESTATIES OP GEMEENTENIVEAU

Gemeente	Aantal A1 ritten	Percentage van totaal A1	95% binnen X minuten A1
1. Wassenaar *	382	0,8%	00:17:27
2. Den Haag	26.019	52,5%	00:17:10
3. Westland	3.814	7,7%	00:19:22
4. Leidschendam-Voorburg	3.628	7,3%	00:18:30
5. Rijswijk	2.819	5,7%	00:15:40
6. Zoetermeer	5.461	11,0%	00:16:32
7. Pijnacker-Nootdorp	1.625	3,3%	00:16:39
8. Delft	4.018	8,1%	00:18:38
9. Midden-Delfland	458	0,9%	00:18:01
Buiten de regio	1.308	2,6%	00:17:13

* RAV Haaglanden: 382 ritten
RAV Hollands Midden: 867 ritten (samen 1.249 ritten in Wassenaar)



DE PATIËNT

0 tot 1 jaar: 791

1 tot 16 jaar: 4.109

16 tot 75 jaar: 52.075

75 jaar en ouder: 26.857

HET TEAM EN DE VOERTUIGEN

6 laagcomplex ambulances

12 middencomplex ambulances

40 hoogcomplex ambulances

3 rapid responders (auto)

7 Piket/dienst-voertuigen

1 CBRN-voertuig

1 GGB voertuig

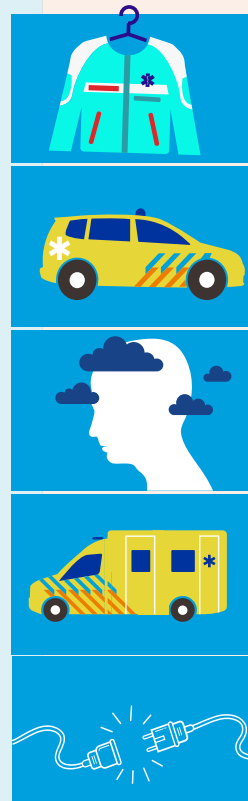
1 rapid responders (motor)

Voor grote incidenten

	Aantal	Instroom	Uitstroom
Ambulanceverpleegkundigen	103	13	11
Bachelor medisch hulpverleners	16	5	1
Ambulancechauffeurs	109	6	6
Verzorgenden IG	4	0	0
Verpleegkundigen middencomplex	33	11	1
Chauffeurs middencomplex	30	9	1
Verpleegkundig centralisten	26	3	3
Logistiek centralist	10	3	0
Overige medewerkers (directie, staf, administratie)	47	2	5

Ziekteverzuimpercentage in 2021: 5,66% In 2020 was dit 5,99%

ONTWIKKELINGEN



Nieuwe ambulancekleding

Uitbreiding en evaluatie Spoedarts op Rapid Responder (SPARR)

Inzet onderaannemer voor psychiatrisch vervoer

MICU-light voor overplaatsen van IC-patiënten tijdens de COVID-crisis

Couveuse van handbediende brancard naar een elektrische brancard

- 55 klachten van patiënten en vertegenwoordigers opgelost
- 3 calamiteiten onderzocht
- 228 Veilig Incident Melden (VIM)-meldingen van personeel behandeld
- 522 meldingen Veilig Thuis gedaan

COVID-19

Aantal COVID-gerelateerde spoedeisende inzetten (A1): 11.563

Aantal COVID-gerelateerde spoedeisende inzetten (A2): 4.389

Aantal COVID-gerelateerde niet spoedeisende inzetten (B): 1.602

*Bij deze ritten heeft de meldkamer de ambulance gewaarschuwd dat er mogelijk corona is.

Aantal FFP2 maskers: 35.000

Aantal chirurgische maskers: 47.500

Aantal alcohol: 1.230 liter

Aantal overalls en schorten: 35.700

Aantal handschoenen: 70.000

MEER INFORMATIE

- Kom bij ons werken
- Soorten vervoer (hoogcomplex, laag- en middencomplex, rapid responder en meer)
- Wat is spoedeisende ambulancezorg (A1 en A2)?
- Wat is niet-spoedeisende ambulancezorg (B-inzet)?
- Wat doet de verpleegkundig meldkamercentralist ambulancezorg?
- Wat doet de niet-verpleegkundig meldkamercentralist ambulancezorg?
- Over ambulancezorg
- Meer cijfers: Sectorkompas Ambulancezorg
- Neem contact op met RAV Haaglanden